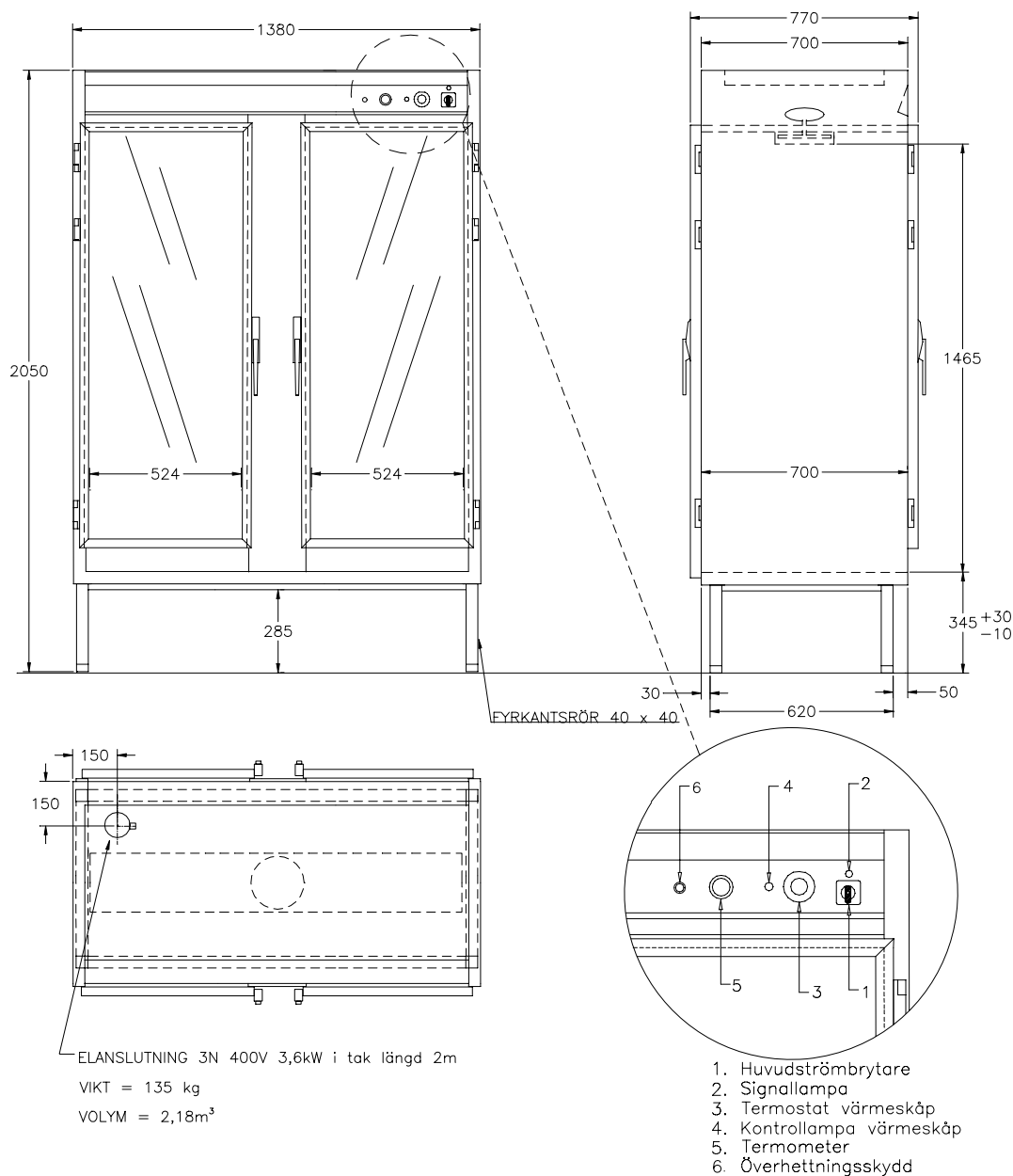




**GASTRO
TEKNIK AB**

VÄRMESKÅP 11982-D-0208

**Genomgående
med fläkt anpassat till gejdervagn RATIONAL CPC 201 -97 ***



*Passar även till CC - CD- CM 201-97

För varmhållning av varm mat vid 60 - 90°C

Fläktvärme med två varmluftskanaler vid yttersidorna ger jämn temperatur

Glasdörr i härdat isolerglas med aluminiumprofil.

Hög effekt, säkrar varmhållningen.

Isolering i toppklass ger sval utsida

Elementen placerade dolt i varmluftskanalerna utmed sidorna

Hög kvalitet, servicevänlig

Rostfri konstruktion (alternativ finns)

Olika storlekar finns, se prislista

Tillbehör finns, exempelvis hjul se prislistan.

Vi förbehåller oss rätten till konstruktionsändringar

2006-01-19