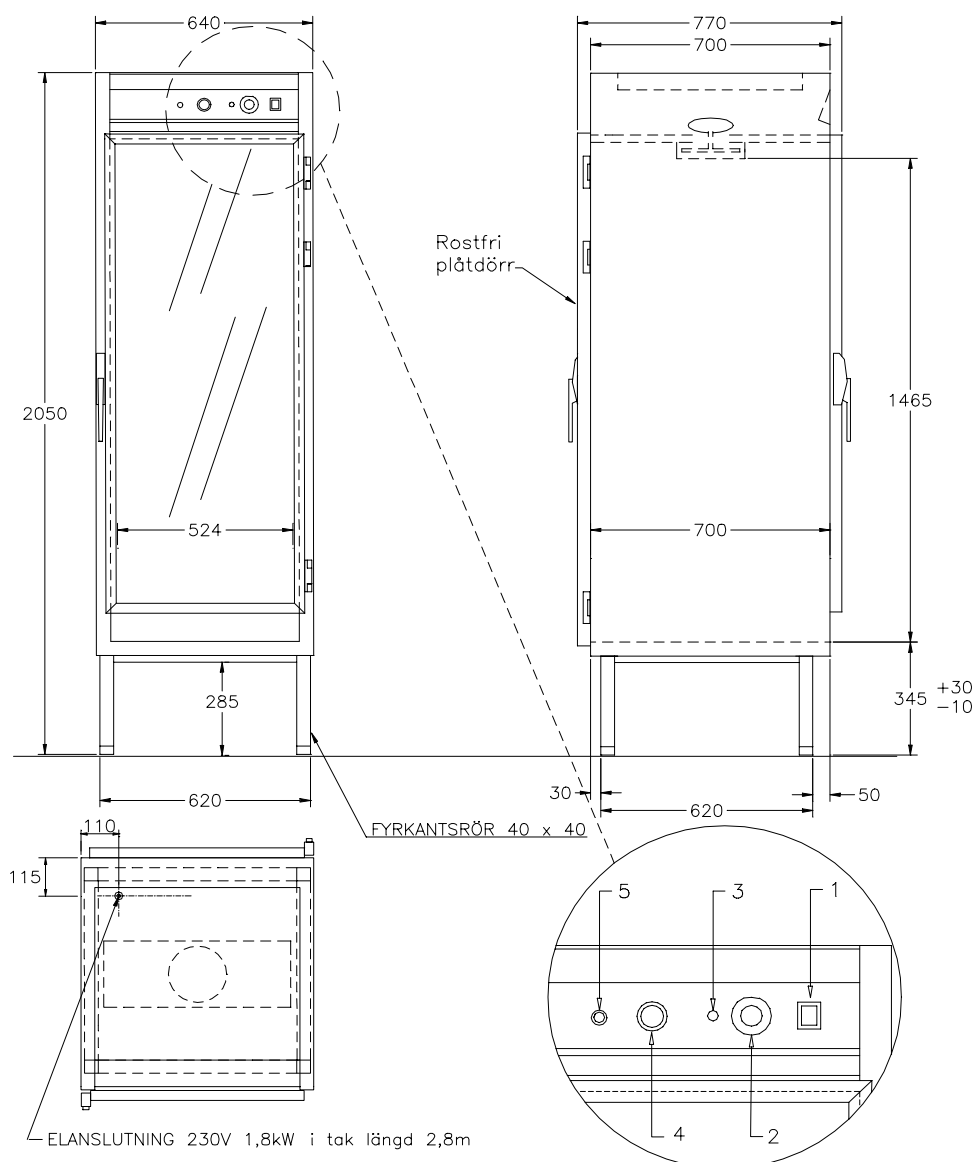


**VÄRMESKÅP 11982-E-02 Genomgående
med fläkt anpassat till gejdervagn METOS HCM 20 -1997**



VIKT = 105 kg

VOLYM = 1,02m³

1. Huvudströmbrytare med signallampa
2. Termostat
3. Signallampa
4. Termometer
5. Överhettningsskydd

*Passar även till HCD - HCC 20 1997

För varmhållning av varm mat vid 60 - 90°C

Fläktvärme med två varmluftskanaler vid yttersidorna ger jämn temperatur

Glasdörr i härdat isolerglas med aluminiumprofil, mot köket (panelsida)

Rostfri plåtdörr med aluminiumprofil på serveringssidan

Hög effekt, säkrar varmhållningen.

Isolering i toppklass ger sval utsida

Elementen placerade dolt i varmluftskanalerna utmed sidorna

Hög kvalitet, servicevänlig

Rostfri konstruktion (alternativ finns)

Olika storlekar finns, se prislista

Tillbehör finns, se prislistan.